

# INFORMA MBPREV

O JORNAL TRIMESTRAL DO SEU PLANO DE PREVIDÊNCIA MBPREV

## RETROSPECTIVA ECONOMIA DO BRASIL

O ano de 2021 iniciou com muitas incertezas a respeito da pandemia da Covid-19 e a Economia do Brasil e do mundo.

PÁGINA 5

## 6ª CAMPANHA DE ALTERAÇÃO DO PERFIL DE INVESTIMENTO

Está aberta a Campanha de Alteração de Perfil de Investimentos, com o período de 17 de janeiro a 28 de fevereiro 2022.

PÁGINA 7

## JÁ COMEÇOU SUAS METAS PARA 2022?

O ano está começando e nada melhor que começar com o pé direito. Confira as dicas que a MBPrev preparou para você.

PÁGINA 8



PÁGINA 02 | RETROSPECTIVA MBPREV



PÁGINA 03 | PENSANDO SEMPRE NO MELHOR PARA VOCÊ



PÁGINA 02 | ESTATÍSTICA ATENDIMENTO



PÁGINA 6 | PROJEÇÕES PARA 2022



## RETROSPECTIVA MBPREV 2021

Iniciamos mais um ano e nada melhor do que realizar uma retrospectiva dos avanços e acontecimentos da MBPrev no ano de 2021.

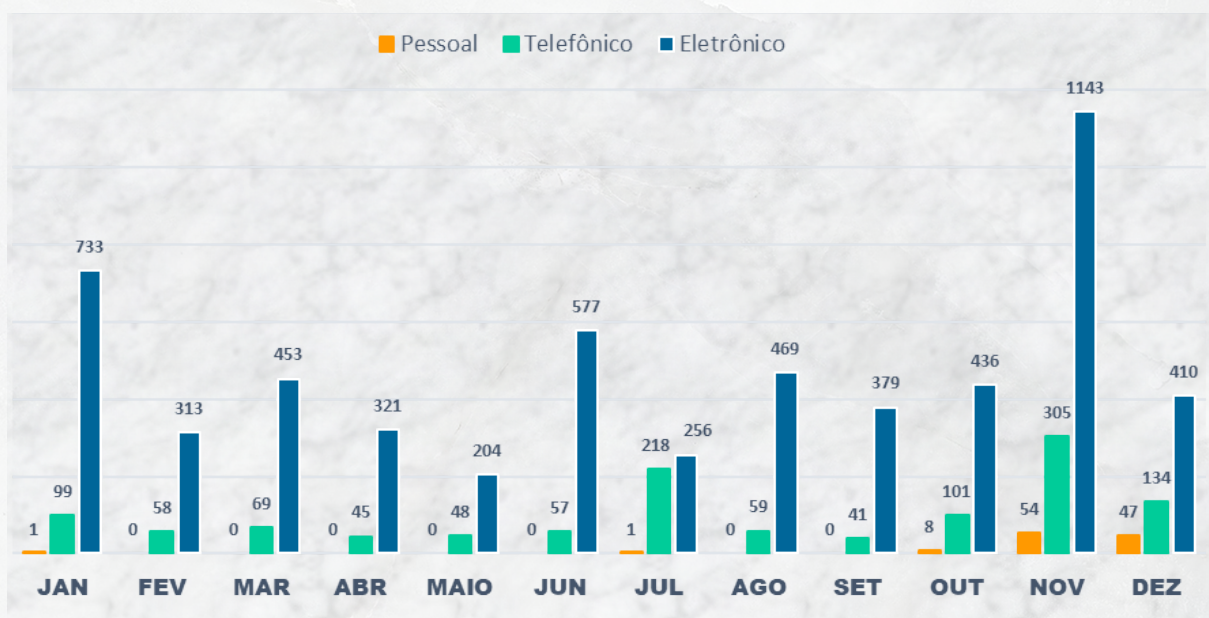
Mais atípico que o ano de 2020, 2021 foi bem desafiador. Começamos esperançosos por conta do avanço da vacinação em todo mundo e terminamos com instabilidade política, perspectiva de baixo crescimento econômico e constante alta da inflação no país.

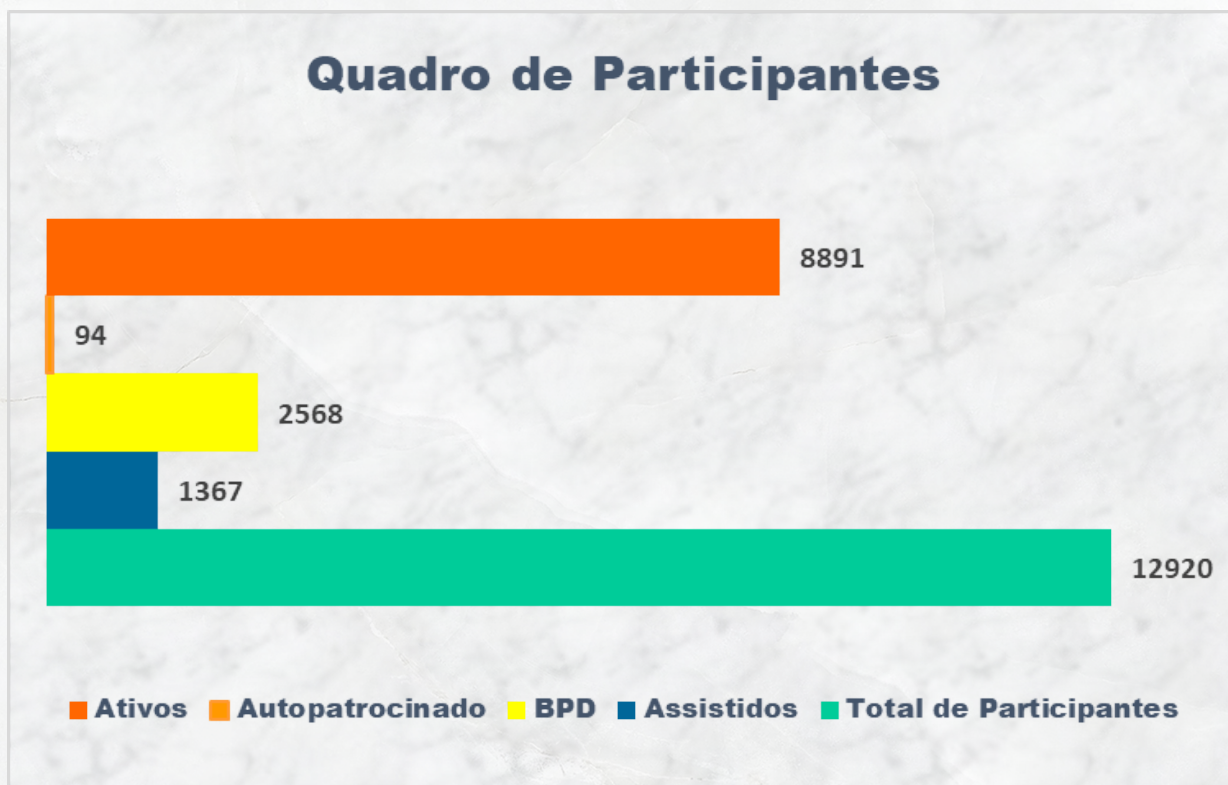
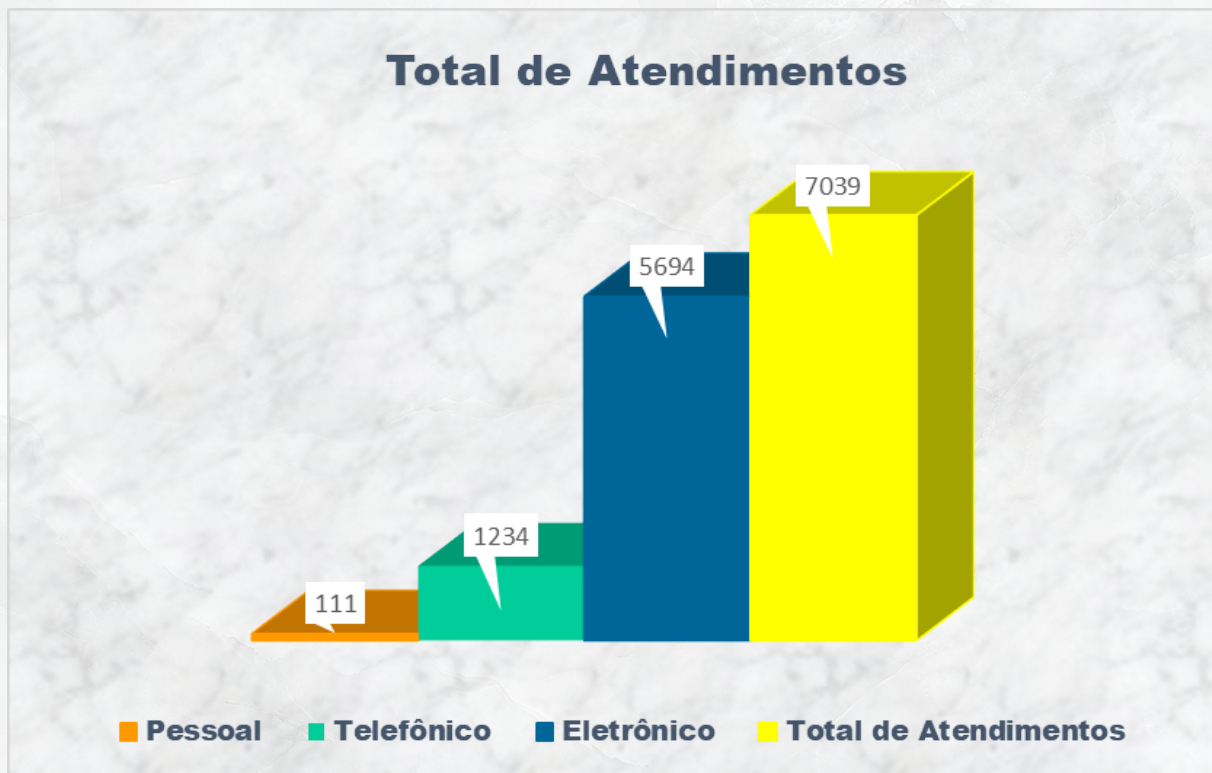
Apesar da pandemia e todos os desafios de implantação e adaptações de ferramentas digitais, as atividades da MBPrev não pararam e, ao longo dos últimos 12 meses, com o empenho de toda equipe e confiança de nossos participantes finalizamos o ano com uma série de fatos marcantes e inovações tecnológicas, garantindo assim maior autonomia, segurança, independência e praticidade aos nossos participantes.

## ESTATÍSTICA DE ATENDIMENTO 2021

Devido a permanência do cenário pandêmico, o principal canal de comunicação da MBPrev com os participantes continuou sendo o site institucional.

Finalizamos 2021 com os seguintes resultados:





Uma afirmação é, o mundo nos últimos 2 anos foi obrigado a se adentrar e antecipar as implantações de projetos digitais em busca de produtividade, praticidade e otimização de tempo.

Estimasse que as mudanças na tecnologia serão tão velozes que as nossas habilidades terão prazo de validade, sendo assim, todos nós precisaremos estar em constantes transformações de aprendizagem. E é por isso que a MBPrev vem ano a ano implementando novas plataformas para proporcionar mais autonomia e praticidade para que você participante possa obter informações sobre o seu Plano de forma rápida e eficiente.

O **primeiro projeto 100% digital** que a MBPrev implantou foi a Campanha para Alteração de Perfil de Investimento, tornando o processo mais ágil, acessível e de fácil acesso as informações, independente se o participante está dentro da empresa (participantes ativos) ou fora dela (participantes externos).

Desta forma, inovamos, realizamos uma extensa comunicação para divulgação da nova ferramenta enfatizando a eliminação de papel para formalização da sua opção, dado que o sistema faria tudo isso de forma automática. Não é o máximo?

Acompanhando a aderência da Campanha de Alteração de Perfil de Investimento Online implantamos a Alteração da Contribuição Online. Apenas para recordarmos, antes as solicitações de alteração de contribuição eram oficializadas em um formulário e deveriam ser entregues para a Entidade, agora, **as alterações são de forma digital**, através da área restrita onde o participante tem uma visão geral de quanto está contribuindo, qual foi a data da última solicitação e pode por conta própria realizar a alteração de imediato, gerando até um número de protocolo.

Veja como estamos nos adaptando, e é assim que **um projeto que antes estava no “papel”, agora está de forma online!**

E mais uma vez, a MBPrev olhou com atenção para o cenário que estávamos vivendo em 2021 e reforçou as Lives sobre Educação Financeira, tivemos diversos temas e convidados que possibilitaram um contato virtual com os participantes e um momento descontraído.

Nada melhor para reforçar nossa educação financeira é ter um simulador disponível a qualquer momento para consultas e planejamento futuro. O **Simulador de Benefício está de cara nova**, agora, você poderá fazer projeções de saldo e analisar os impactos da sua contribuição para um valor de benefício futuro. Ainda mais, temos o Simulador de Incentivo Fiscal que auxilia na hora do aproveitamento dos 12%. Não deixe de conferir, está disponível no site da MBPrev: [www.mbp Previdencia.com.br](http://www.mbp Previdencia.com.br) | Aba: O Plano | Simuladores.

Quando você pensa que a MBPrev já tinha implantado de tudo, a inovação bateu na porta trazendo para os participantes que já estavam em recebimento mensal do benefício a possibilidade de realizar o **Recadastramento e Prova de Vida** através de um **aplicativo** a ser instalado diretamente no dispositivo do participante.

Anteriormente, todo processo era realizado mediante a entrega de formulários que formalizassem o Recadastramento, então, nada melhor para facilitar e dar maior segurança ao processo do que um aplicativo desenvolvido por fornecedores extremamente capacitados e aderentes da ideia de que quanto mais educarmos os participantes a desenvolverem sua autonomia, melhor será a capacidade de aderência e compreensão.

A MBPrev vem reforçando ao longo desses últimos 2 anos que o meio de comunicação **principal** entre os participantes e a Entidade é através dos nossos canais digitais como e-mail e site institucional. Essas informações você encontra na página inicial do nosso site.

**As inovações não terminam em 2021!**

É com espírito de **RENOVAÇÃO** e sempre pensando em agregar valores, praticidade, segurança, autonomia e independência a vocês participantes que em 2022 será um ano com várias inovações e implantações tecnológicas. Aguardem as próximas comunicações!

## RETROSPECTIVA ECONOMIA DO BRASIL

O ano de 2021 iniciou com muitas incertezas a respeito da pandemia da Covid-19 e a Economia do Brasil e do mundo. Apesar de predominar tais incertezas, a notícia de que a vacinação já havia sido iniciada em alguns poucos países, dava a esperança de que a pandemia seria controlada e a reabertura da economia aconteceria em breve.

O Boletim Focus (Relatório de mercado divulgado semanalmente pelo Banco Central do Brasil) apontava em sua primeira publicação do ano uma inflação de apenas 3,3% e uma taxa Selic de 3,25% no final do ano. A expectativa era de que os choques de preços de commodities deveriam ser provisórios e não se antecipava o grande descompasso nas cadeias de produção com a retomada da atividade econômica, faltando suprimentos para produção de diversos setores. Isso fez com que a inflação fosse o grande fator surpresa de 2021. A pressão inflacionária se percorreu durante todo o período e fechamos o ano com uma inflação no Brasil de 10,0% (superou em 6,7 pontos percentuais) e uma Selic de 9,25% (superou em 6,00 pontos percentuais as projeções iniciais).

Além de uma inflação e de uma taxa Selic bem mais altas do que o esperado, o ano também foi marcado pela mudança da regra do teto de gastos, o que causou a preocupação do mercado quanto a disciplina fiscal do país e, conseqüentemente, afetou muito negativamente a curva de juros. O resultado foi um aumento das taxas de juros, o que fez com que as carteiras de renda fixa, de maneira geral, apresentassem resultados bastante sofríveis neste ano.

Assim como a renda fixa, a bolsa brasileira sofreu muito com a instabilidade causada pela pressão inflacionária e a questão fiscal do país, além da crise hídrica e diversos ruídos políticos. A bolsa recuou cerca de 30% desde o seu pico até novembro, com uma pequena recuperação em dezembro. Assim, o Ibovespa fechou com queda de 11,93% no ano, o pior ano desde 2015.

Você pode acompanhar os acontecimentos de 2021 através das edições anteriores da **Newsletter e nos Informes Financeiros Mensais** no site da MBPrev: [www.mbprevidencia.com.br](http://www.mbprevidencia.com.br)

Com base em estudo de mercado e suporte da PPS - Consultoria de Investimentos, a MBPrev implementou, em outubro de 2021, novas estratégias de investimentos (investimentos estruturados - multimercados e no exterior), com o objetivo de diversificar e proteger as carteiras de risco (perfil moderado e arrojado) e agregar retorno aos seus participantes.

Apesar do ano difícil e altamente volátil, MBPrev fechou o período com a rentabilidade positiva em todos os perfis, conforme abaixo:

Os investimentos da **carteira conservadora** que são compostos por 100% renda fixa, obteve a rentabilidade positiva em dezembro de 2021 de 0,76 %, contra o CDI de 0,77% no mês.

No acumulado do ano a carteira conservadora **ficou positiva 4,33% contra o CDI de 4,40%**.

Já na **carteira moderada**, a rentabilidade em dezembro de 2021 fechou no campo positivo, 0,95%, **fechando o acumulado no ano com uma alta de 1,80%**.

E por fim, **carteira arrojada** obteve uma rentabilidade também positiva no mês de dezembro de 1,12%, revertendo o quadro para o campo positivo, **obtendo uma rentabilidade acumulada em 2021 de 0.50%**.



## PROJEÇÕES PARA 2022

Já é do conhecimento do mercado financeiro e da população que 2022 se inicia com muitas "pontas soltas" que precisam ser solucionadas ao longo do ano. Entre elas, a principal preocupação do governo do Brasil e do mundo tende a ser o controle da inflação. Com isso, o Banco Central deve continuar agindo para esse controle, com a tendência de novos aumentos da taxa Selic.

As ações para a solução dos problemas carregados de 2021 para 2022 (pandemia, inflação, teto de gastos, alta da taxa de juros, entre outros pontos) tendem a comprometer o crescimento do Brasil, alguns analistas econômicos estão considerando PIB abaixo de zero e outros bem próximo de zero no final do ano. A projeção inicial do Boletim Focus (publicado em 03/01/2022) é de que os índices para o final de 2022 sejam:

**Inflação de 5,03**

**PIB de 0,36**

**Selic de 11,50**

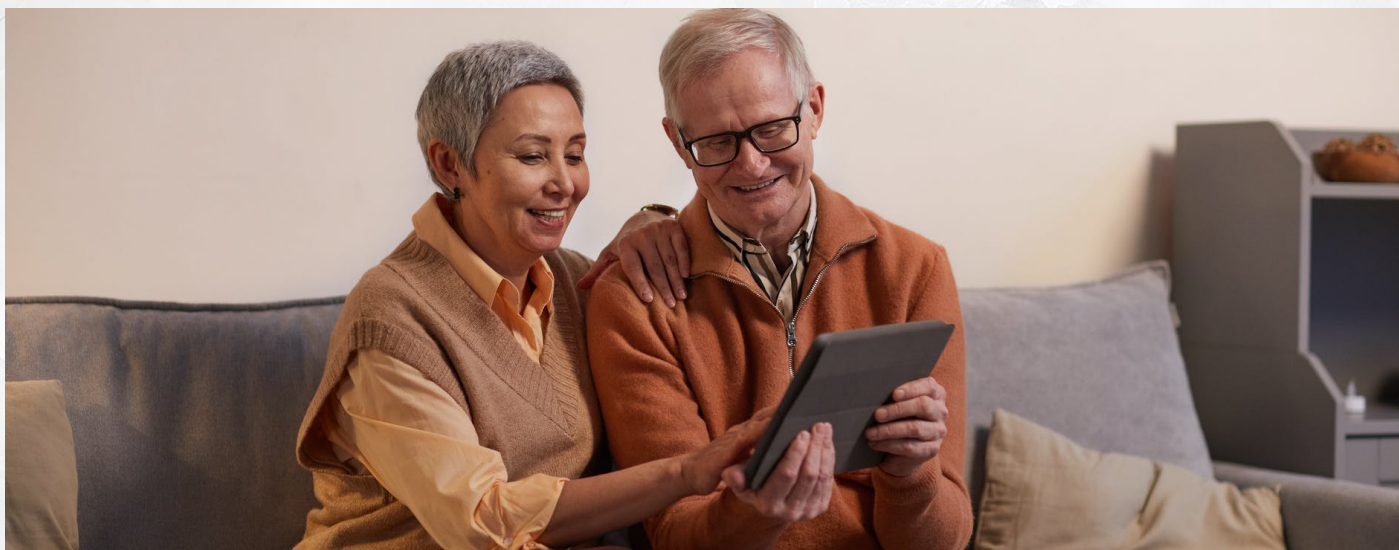
O cenário internacional também impacta o mercado financeiro local. No último mês do ano de 2021, o foco do mercado permaneceu em torno dos desdobramentos da variante Ômicron, entretanto, também foi marcado por decisões importantes de alguns dos principais Bancos Centrais no mundo. O Federal Reserve (Banco Central Americano), anunciou que duplicará o ritmo de redução de compra de ativos e que deve terminar esse processo até março de 2022. Por sua vez, o Banco Central Europeu determinou que seu programa de compras emergenciais também será finalizado em março. Na China, o maior surto local desde o começo da pandemia levou o governo a implementar medidas severas de restrição em algumas províncias, devido à política chinesa de contenção de casos, a chegada de uma variante extremamente transmissível apresenta um risco para a atividade.

O mercado financeiro, em linhas gerais, considera que a economia global deve seguir em expansão em ritmo acima do potencial. O ponto de partida positivo dos balanços das empresas e famílias e a recuperação do emprego com a continuação da reabertura servirão de impulso ao ciclo econômico.

Além do cenário econômico local e global, as eleições também são consideradas um fato de extrema importância e risco para 2022, no qual analistas políticos acreditam que será uma eleição muito conturbada e polarizada.

Com base no ano difícil e volátil que vem pela frente, a MBPrev segue acompanhando o mercado financeiro junto aos gestores e nossa consultoria de investimentos, presando sempre pela proteção e rendimento do recurso de todos os seus participantes.

**Todos os dados apresentados são baseados em:** Boletim Focus, Relatório Western, Reuniões com gestores e consultoria parceira, Informes Financeiros mensais da MBPrev.



## 6ª CAMPANHA DE ALTERAÇÃO DO PERFIL DE INVESTIMENTO

Está aberta a **Campanha de Alteração de Perfil de Investimentos**, com o período de 17 de janeiro a 28 de fevereiro 2022, com migração do saldo para o novo perfil a partir de **01 de março**.

A Campanha visa dar a oportunidade de todos os participantes tomarem a decisão, em meio a um ano de possíveis volatilidades dos mercados financeiros, do Perfil de Investimentos que mais se enquadra com o seu apetite ao risco e visão de longo prazo.

Entre as opções dos Perfis que estão disponibilizados na área restrita do participante, são:

- **Perfil Conservador:** alocação de 100% dos recursos do saldo no segmento de Renda Fixa. Os tipos de ativos elegíveis e as metas de rentabilidade para aplicação no segmento de Renda Fixa estão definidos na Política de Investimento do plano, aprovada pelo Conselho Deliberativo e em linha com a legislação vigente, disponível no site da MBPrev.
- **Perfil Moderado:** meta de alocação de 82,5% do saldo em Renda Fixa, de 8,5% em Renda Variável, 7% em Investimento Estruturado, 2% em Investimento no Exterior. Os tipos de ativos permitidos para aplicação neste segmento estão definidos na Política de Investimento do plano, aprovada pelo Conselho Deliberativo e em linha com a legislação vigente, disponível no site da MBPrev.
- **Perfil Arrojado:** meta de alocação de 70% do saldo em Renda Fixa, de 15% em Renda Variável, 10% em Investimento Estruturado, 5% em Investimento no Exterior. Os tipos de ativos permitidos para aplicação neste segmento estão definidos na Política de Investimento do plano, aprovada pelo Conselho Deliberativo e em linha com a legislação vigente, disponível no site da MBPrev.

Para mais informações sobre os **Perfis de Investimentos** e suas aplicações, entre no site da MBPrev: [www.mbprevidencia.com.br](http://www.mbprevidencia.com.br) | **Aba:** Investimentos | Perfil de Investimentos.

Você pode acompanhar a **Política de Investimentos** de 2022 na **Aba:** Investimentos | Política de Investimentos.



## QUE TAL COMEÇAR O ANO COLOCANDO EM PRÁTICA AQUILO QUE VOCÊ AINDA NÃO CONSEGUIU?

Melhorar e organizar a sua rotina pode ajudar na sua produtividade e disposição para viver de uma forma mais saudável e feliz, diminuindo os níveis de estresse e tensão, proporcionando uma rotina vital para o corpo e a mente.

Procure sempre cuidar de você, da sua alimentação, da sua saúde, priorize ter momentos produtivos para desenvolver atividades que goste ou para exercer um novo hobby. **Comece agora a fazer algo novo por você!**

### 12 DICAS PARA COMEÇAR A TER BONS HÁBITOS

- Priorize começar agora e não amanhã;
- Foque em um hábito por vez;
- Repita um pequeno hábito todo dia;
- Pratique regularmente atividades físicas;
- Beba mais água;
- Reserve um momento do dia para você;
- Defina suas prioridades;
- Aprenda algo novo;
- Leia um bom livro;
- Seja positivo;
- Cuide das suas finanças;
- A cada dia ouse ser 1% melhor que ontem.



**SUGESTÃO DE LEITURA:**  
**O PODER DO HÁBITO POR CHARLES DUHIGG**

Se você tiver implementado 1 dica para cada mês, ao se encerrar o ano, o sentimento que pulsará em você será de missão cumprida e motivação para que os próximos anos sejam tão incríveis quanto este ano. Não esqueça, você é a sua maior prioridade!



Para que todos os seus novos hábitos e metas se estabeleçam neste ano, precisamos recordar que ainda estamos em um momento pandêmico e que os cuidados durante a pandemia continuam sendo essenciais mesmo com a chegada da vacina.

**O que você acha de relembrar os cuidados básicos para evitar a contaminação?**

**1**

**LAVE AS MÃOS COM ÁGUA E SABÃO OU USE  
ÁLCOOL 70%**

**2**


**USE MÁSCARA E EVITE APERTO DE MÃO**

**3**

**MANTENHA DISTÂNCIA E EVITE AGLOMERAÇÕES**

**4**

**NÃO COMPARTILHE OBJETOS PESSOAIS E SE  
COMPARTILHAR DESINFETE**



A sua saúde e bem-estar é muito importante para nós, então não se esqueça de colocar em prática todos esses ensinamentos.

**Conte com a gente para construir a melhor fase  
da sua vida!**