

# INFORMA MBPREV

ESSA NEWSLETTER É PARA VOCÊ FICAR POR DENTRO DE TUDO



TUDO SOBRE A MBPREV E O MAIS GERAÇÕES, CENÁRIO E EDUCAÇÃO FINANCEIRA. BOA LEITURA!



## MBPREV & MAIS GERAÇÕES

- PÁGINA 2 | INTRODUÇÃO: MARKETPLACE ÔNIBUS 2026
- PÁGINA 3 | ATENDIMENTOS MBPREV 2º SEM 2025




## CENÁRIO & INVESTIMENTOS

- PÁGINA 4 | RENTABILIDADES 2º SEM 2025
- PÁGINA 5 | ELEIÇÕES E MERCADO
- PÁGINA 7 | CAMPANHA - TROCA DE PERFIL DE INVESTIMENTOS



## COMPORTAMENTO & EDUCAÇÃO FINANCEIRA

- PÁGINA 8 | FINANÇAS E FUTEBOL: QUANDO PAIXÃO E ECONOMIA SE ENCONTRAM
- PÁGINA 9 | EDUCA MBPREV
-  FALE CONOSCO

## MARKETPLACE ÔNIBUS 2026: O PONTO DE PARTIDA DO ANO



Começamos 2026 com um direcionamento claro: estar cada vez mais próximos das pessoas.

Logo nas primeiras semanas do ano, a MBPrev participou do Marketplace Ônibus 2026, conectando-se diretamente com cerca de **400 colaboradores** nos dias 05, 12 e 13 de janeiro. Foram momentos relevantes de troca, escuta e diálogo sobre planejamento financeiro, previdência complementar e decisões que impactam o futuro.



Durante o evento, reforçamos o papel da **previdência complementar** como uma importante **ferramenta de planejamento de médio e longo prazo**, destacando soluções que acompanham diferentes fases da vida — com atenção especial ao **Plano Mais Gerações**, que amplia esse olhar para o **cuidado com a família**.

Esse movimento marcou o início de um ano que segue, agora em março, com uma agenda consistente de iniciativas, conteúdos e ações voltadas ao fortalecimento da educação previdenciária e financeira dos nossos participantes. Seguiremos ampliando nossos canais de informação e orientação, sempre com o compromisso de apoiar decisões mais conscientes ao longo da jornada de cada um.

E quando o assunto é futuro, ele também pode — e deve — ser construído em conjunto.

➔ É com esse olhar que destacamos, a seguir, uma solução pensada para ir além do individual e incluir quem faz parte da sua história.



**mais gerações**  
Contribuindo para o futuro que sua família merece

**Proteção que vai além de você**  
Previdência a todas as gerações

Planeje o seu futuro e de toda sua família.  
Faça sua adesão agora!

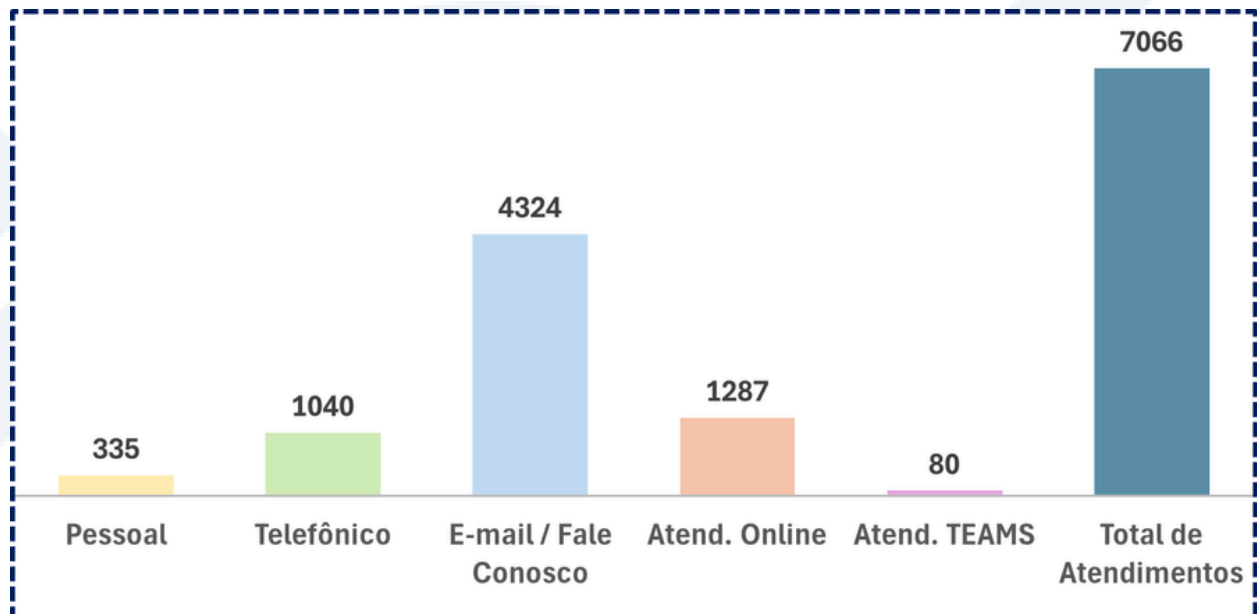
[Saiba mais sobre o Mais Gerações clicando aqui!](#)

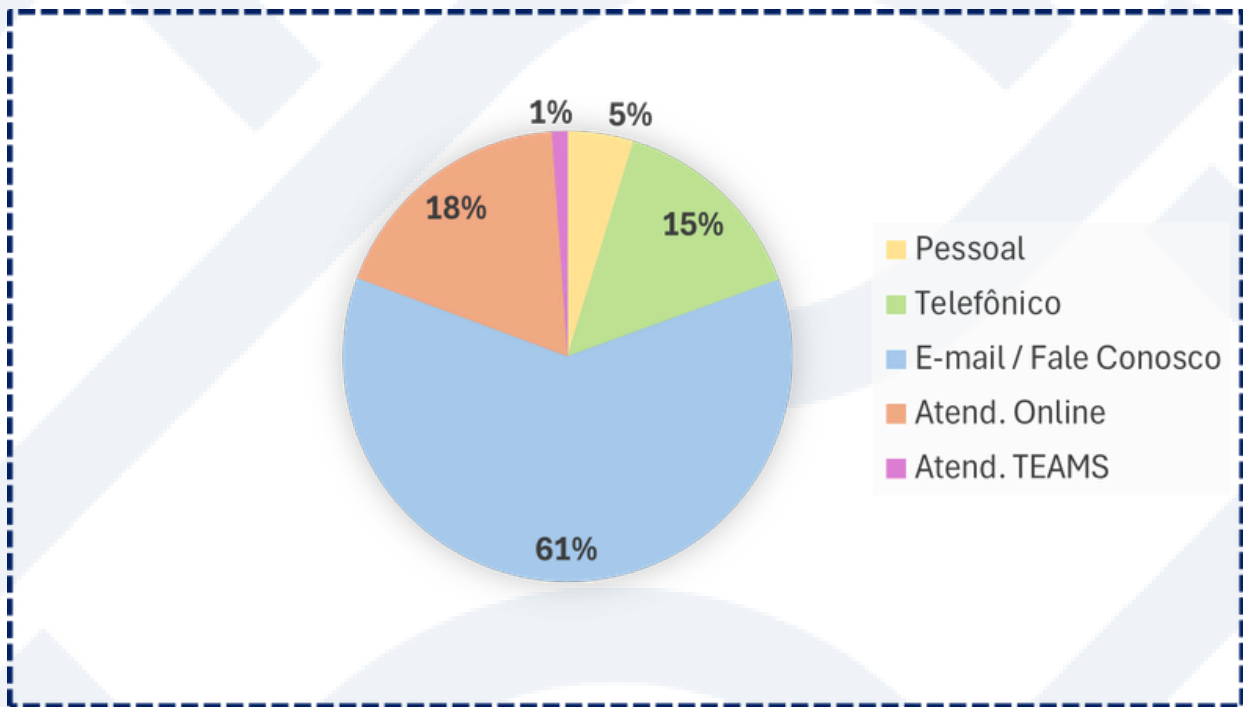


## ATENDIMENTOS MBPREV – 2º SEMESTRE DE 2025

Estamos sempre em busca de oferecer um atendimento de excelência em todos os nossos canais de comunicação, seja presencialmente, por telefone, e-mail / Fale Conosco ou via Teams. Nosso foco é **atender com agilidade, atenção e qualidade**, colocando o participante e sua família no centro de cada interação.

Como reflexo desse compromisso contínuo, os dados consolidados do **segundo semestre de 2025** demonstram a consistência do trabalho realizado e reforçam a importância do relacionamento próximo e transparente.





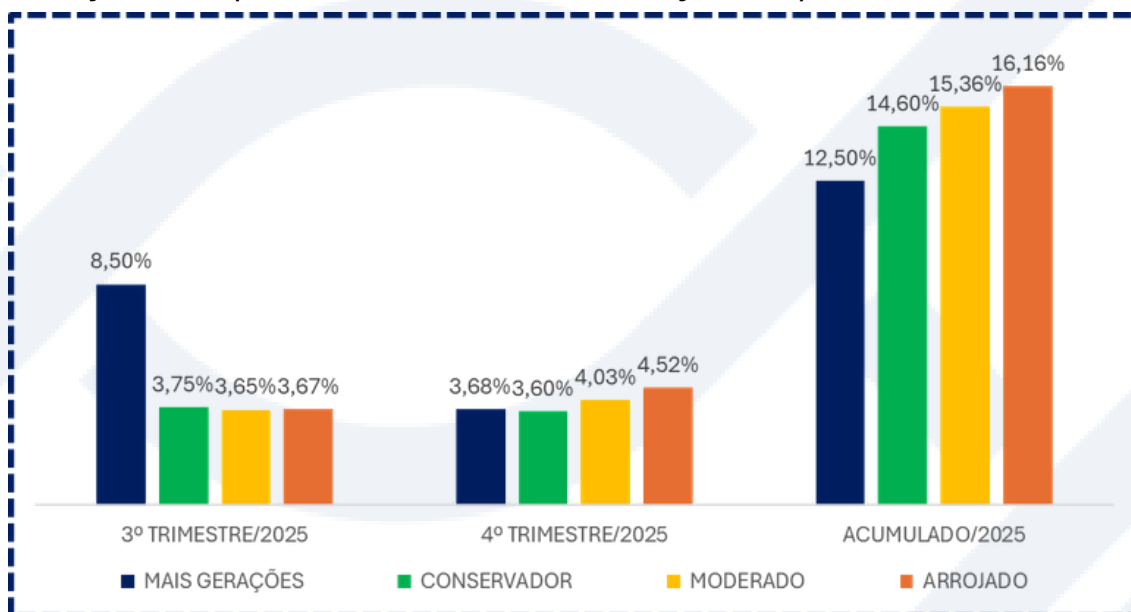
**Total de Atendimentos MBPrev: 6.615 | Total de Atendimentos Mais Gerações: 451**  
**Total de Participantes MBPrev: 10.965 | Total de Participantes Mais Gerações: 71**



## RENTABILIDADE DOS PLANOS – ACUMULADO ATÉ DEZEMBRO DE 2025

A rentabilidade dos Planos deve ser analisada sempre com **foco no longo prazo**, respeitando os ciclos econômicos e o perfil de investimentos de cada participante.

Os **resultados acumulados até dezembro de 2025** refletem uma estratégia baseada em diversificação, disciplina e alinhamento aos objetivos previdenciários.



[Clique aqui e veja os Informes Financeiros que explicam os impactos nas rentabilidades mensais.](#)



## ELEIÇÕES, MEMÓRIA ECONÔMICA E O QUE APRENDEMOS AO LONGO DO TEMPO

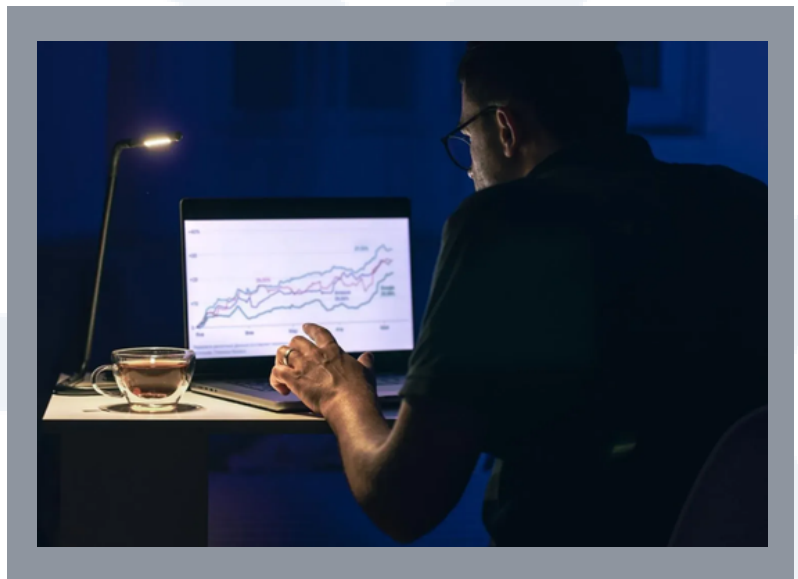
Se você já acompanhava economia nos últimos 30 anos, talvez lembre. Se não lembra, a gente te conta — porque a economia também é feita de memória.

O Brasil mudou muito desde os anos 1990. Mudou a moeda, mudou a forma de consumir, de investir, de planejar o futuro. E, nesse caminho, vieram várias eleições presidenciais. Algumas passaram quase despercebidas. Outras ficaram marcadas na nossa história econômica.

Quando economistas olham para esse período mais longo, um ano segue sendo referência até hoje: 2002.

2002 foi um daqueles anos que muita gente não esquece.

Às vésperas da eleição, o mercado vivia um clima intenso de incerteza. Havia dúvidas sobre a continuidade das políticas econômicas, medo do desconhecido e muita especulação sobre os rumos do país. O resultado apareceu rápido: o dólar disparou, os juros subiram, o risco-país chegou a níveis recordes, a volatilidade tomou conta dos mercados. Foi um exemplo clássico de como os mercados reagem à incerteza, especialmente em períodos eleitorais.



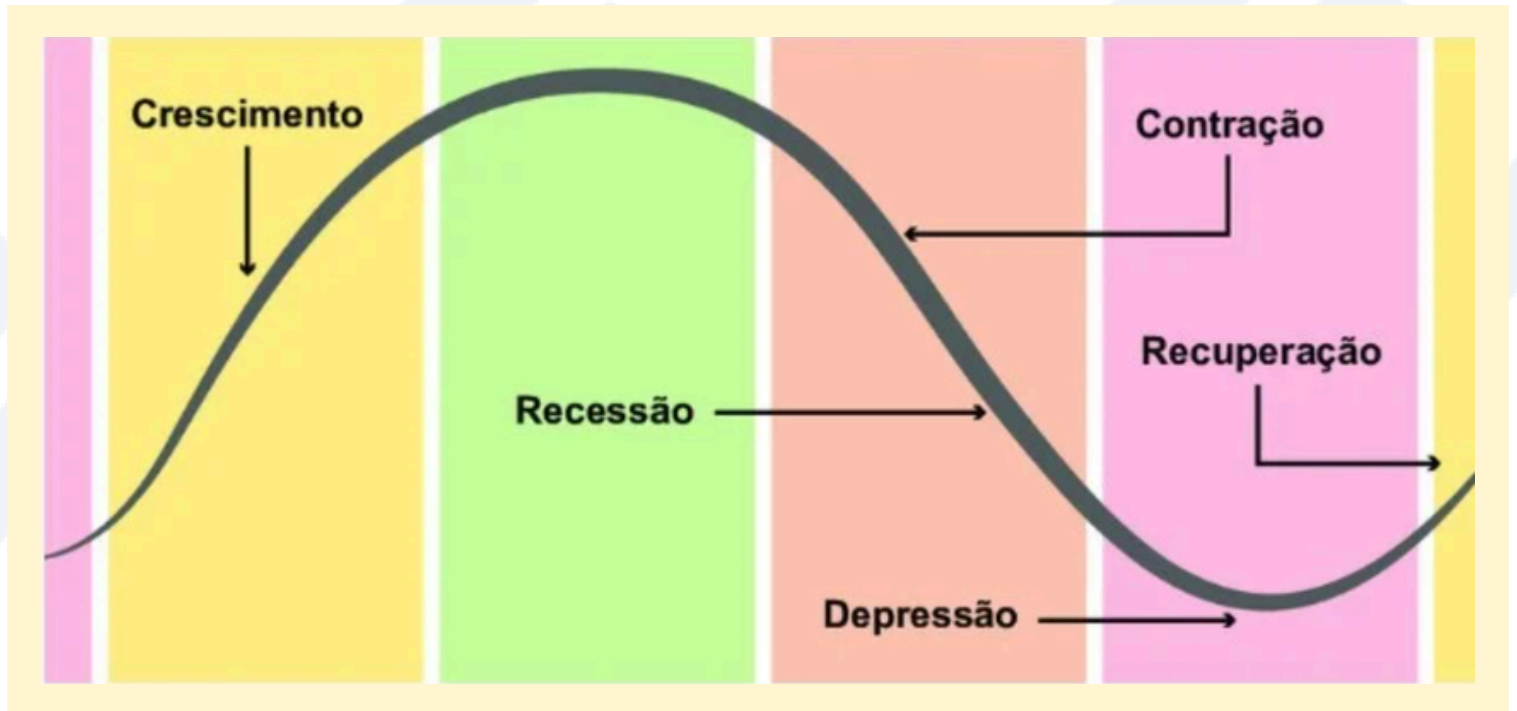
Com o passar dos meses após a eleição, o cenário começou a se acomodar. A economia seguiu seu curso. Aquele momento de tensão ficou para trás — mas a lição ficou.

Por isso, mesmo depois de tantas eleições, 2002 ainda é considerado o grande ponto fora da curva quando se fala em impacto eleitoral no Brasil.

Alguns anos depois, veio 2008. Não era um ano eleitoral no Brasil, mas foi impossível não sentir.

A crise financeira global, originada no mercado imobiliário dos Estados Unidos, se espalhou pelo mundo. Bancos quebraram, bolsas caíram, o crédito secou. Foi um choque que atravessou fronteiras e mostrou como a economia é cíclica, interligada e sensível a eventos externos.

Esse episódio reforça uma lição importante: volatilidade não nasce apenas de eleições; crises globais também afetam economias locais; ciclos econômicos existem independentemente do calendário político.



Ainda assim, quem manteve uma visão de longo prazo conseguiu atravessar aquele período sem perder o rumo.

Esses são só dois exemplos entre muitos. Quando economistas analisam eleições e mercado, eles não olham para um episódio isolado. Olham para décadas de história, buscando padrões. E o padrão é claro: momentos de incerteza existem, mas não duram para sempre. Oscilações vêm e vão. A economia segue em ciclos.

E agora, 2026?

Chegamos a 2026. Pesquisas já começam a ser divulgadas, o debate se intensifica e analistas apontam para uma eleição competitiva, com cenário ainda em formação. Como em outros momentos, o mercado reage não apenas ao que está acontecendo, mas principalmente ao que ainda não está definido. A pergunta volta: vai ser igual? vai ser diferente?

A história mostra que nenhum ano é igual ao outro — mas também mostra que o tempo é um aliado de quem pensa além do curto prazo.

O que tudo isso tem a ver com aposentadoria e previdência?



Planos de previdência — especialmente em um fundo fechado, como a MBPrev — são, por definição, decisões de longo prazo. Eles atravessam: eleições, ciclos econômicos, períodos de juros altos e baixos, momentos de maior ou menor volatilidade.

Hoje, vivemos um ambiente de Selic elevada e juros reais altos. Isso chama atenção, gera comparações e pode levar a decisões olhando apenas para o cenário atual.

Mas a história econômica ensina algo importante: olhar demais para o retrovisor pode desviar o foco do caminho à frente.

Mais relevante do que o momento é: estar em um perfil de investimento adequado, respeitar o horizonte de tempo, manter coerência entre risco e objetivo.


## ➔ Em abril acontece a próxima campanha de alteração de perfil de investimento.


É a oportunidade de **revisar seu suitability**, confirmar se suas escolhas seguem alinhadas ao seu momento de vida e reforçar uma estratégia pensada para o longo prazo — mesmo em cenários de maior volatilidade.


No fim das contas, os últimos 30 anos nos ensinam algo simples e valioso: **o futuro não se decide em um único ano**. Ele se constrói ao longo do tempo. E 2026 é apenas mais um capítulo dessa história.



**Anote pra não esquecer: em ABRIL acontece a próxima campanha!**

 Campanha de Alteração de Perfil de Investimento

 De 01 a 30 de abril de 2026 (migração de saldo em 04/05/26)

 **Lembre-se:** seu perfil de investimento influencia diretamente o desempenho da sua reserva previdenciária. Aproveite esse período para tomar decisões conscientes e alinhadas ao seu futuro.

[Saiba mais sobre Perfil de Investimento aqui.](#)

## ⚽ FINANÇAS E FUTEBOL: QUANDO PAIXÃO E ECONOMIA SE ENCONTRAM

Em ano de Copa do Mundo, o futebol volta a ocupar o centro das atenções — dentro e fora dos estádios. Mas você sabia que essa paixão nacional também tem impacto direto no bolso dos brasileiros?

Uma pesquisa inédita da Serasa em parceria com o Instituto Opinion Box revelou que **81% dos brasileiros que gastam com futebol fazem isso todos os meses**, com valores que variam entre **R\$ 50 e R\$ 500**. Esse dado mostra como o esporte, além de cultural, é também um fenômeno econômico: ingressos, camisas, assinaturas de streaming e até viagens entram no orçamento das famílias.



O comportamento financeiro ligado ao futebol pode ser visto como uma estratégia coletiva: cada torcedor decide investir parte de sua renda em algo que gera satisfação imediata (acompanhar o time, viver a emoção da Copa), mesmo sabendo que isso pode competir com outros objetivos de longo prazo, como a aposentadoria. É o clássico dilema entre consumo presente e planejamento futuro.

A boa notícia é que, assim como no futebol, é possível **equilibrar ataque e defesa**: manter a paixão pelo esporte sem abrir mão da segurança financeira. Planejar gastos, definir limites mensais e enxergar o futebol como parte do lazer — e não como um peso no orçamento — são formas de jogar bem dentro e fora de campo.



Em 2026, enquanto torcemos pelo Brasil, fica a reflexão: **a vitória também está em saber administrar os recursos para que a paixão pelo futebol não comprometa o futuro financeiro.**



## EDUCA MBPREV: CONHECIMENTO QUE ACOMPANHA VOCÊ



Entender melhor suas finanças é um passo importante para construir o futuro com mais segurança.

No Educa MBPrev, você encontra conteúdos práticos, trilhas de aprendizagem, vídeos, podcasts e quizzes para evoluir no seu ritmo — de forma simples e acessível.

Mais do que aprender, é sobre desenvolver hábitos, ganhar autonomia e tomar decisões mais conscientes no dia a dia.

E você ainda pode compartilhar essa jornada com a sua família.



► **Acesse a plataforma e comece quando quiser.**



**FALE COM A GENTE!**



Quer tirar dúvidas ou saber mais?

Fale com nossa equipe através do Fale Conosco disponível no site da MBPrev ou escaneie o QR code abaixo.



**Importante:** Informação gratuita e de qualidade para você, familiares e amigos!



# MB Prev

Seu plano de previdência  
Mercedes-Benz

